

IA générative : une révolution au service du tourisme de montagne ?



Coralie SIMONAIRE

Consultante en transformation digitale et IA générative
et présidente de CS Digital Formation

L'IA générative est en train de révolutionner le secteur du tourisme, et les territoires de montagne ne font pas exception. Cette technologie, capable de créer du contenu à la demande, offre des opportunités inédites pour enrichir l'expérience des visiteurs, optimiser les opérations des stations et renforcer la compétitivité des acteurs locaux. Mais comme toute révolution, elle soulève des défis éthiques et environnementaux. Comment les stations peuvent-elles tirer parti de cette innovation, tout en restant fidèles à leurs valeurs de durabilité et de responsabilité ? Plongeons dans l'avenir du tourisme de montagne à l'ère de l'IA.

Actu

« L'IA réussit désormais les tests permettant de distinguer les humains des robots »

Podcast Franceinfo
6 octobre 2024



L'Intelligence Artificielle est en train de redéfinir de nombreux secteurs, et soyez assuré.e que le tourisme de montagne n'y échappera pas... Parmi les innovations, l'IA générative se distingue par sa capacité à créer du contenu à partir de modèles existants, qu'il s'agisse de textes, d'images, de musique ou même de vidéos. Pour les acteurs des territoires de montagne, cette technologie ouvre le champ des possibles, permettant d'optimiser leurs tâches, d'enrichir l'expérience client et de renforcer leur compétitivité.

5. FLEXION, RÉFLEXION - TENDANCE 2



En savoir +

« Diag Data IA »

Bpifrance

L'IA GÉNÉRATIVE EST UNE MINE D'OR D'OPPORTUNITÉS...

Avec cette IA, il est possible d'automatiser des tâches jusqu'ici chronophages, telles que la rédaction de descriptions d'itinéraires ou la création de contenus marketing. En libérant du temps, elle permet aux acteurs de se concentrer sur des activités à plus forte valeur ajoutée.

Un autre exemple : l'IA générative peut également optimiser la gestion des ressources des stations de montagne. Associée à l'analyse prédictive, elle peut permettre d'anticiper les besoins en personnel ou en équipements, optimisant ainsi les coûts et garantissant un niveau de service de qualité, même en période de forte affluence.

« Les acteurs auront davantage de responsabilité pour assurer la sécurité et la confidentialité des données des utilisateurs, afin de maintenir leur confiance. »

QUELQUES APPLICATIONS CONCRÈTES DE L'IA GÉNÉRATIVE

L'IA générative est en train de transformer la manière dont les destinations touristiques déploient leurs stratégies de promotion auprès de leur public. Elle est ainsi en mesure de personnaliser les messages marketing en temps réel, en fonction des préférences des visiteurs. Par exemple, une station de ski peut générer automatiquement des descriptions d'activités ou des offres promotionnelles adaptées aux attentes spécifiques de chaque visiteur. Et c'est une bonne nouvelle à l'ère de l'hyperpersonnalisation...

Les assistants virtuels (chatbots) ont aussi le vent en poupe. Propulsés par l'IA générative, ils sont d'excellents moyens d'enrichir l'expérience des visiteurs, en répondant à leurs questions en temps réel. Ces chatbots « plus intelligents » que les chatbots traditionnels sont capables, par exemple, de fournir des informations sur les conditions de neige, les horaires des remontées mécaniques ou encore les meilleures pistes selon le niveau du skieur.

- PRENDRE DE LA HAUTEUR -

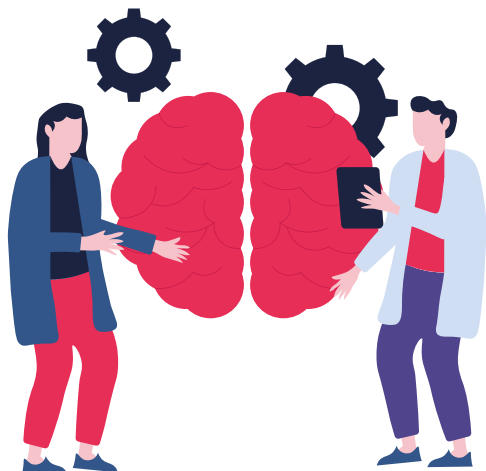
ET LES ENJEUX ÉTHIQUES ?

L'adoption de l'IA générative ne va néanmoins pas sans poser des questions éthiques. Les acteurs de l'écosystème montagne devront aborder ces défis avec prudence, afin de garantir une adoption responsable de cette (r)évolution technologique.

L'un des principaux enjeux de l'IA est notamment la gestion des données personnelles. L'utilisation de l'IA nécessite en effet la collecte de données sur les visiteurs, telles que leurs habitudes ou leurs préférences. Il est donc essentiel que ces informations soient traitées conformément aux exigences du règlement général sur la protection des données (RGPD).

Les acteurs auront davantage de responsabilité pour assurer la sécurité et la confidentialité des données des utilisateurs, afin de maintenir leur confiance.

De plus, l'IA générative, bien que prometteuse, n'est pas sans impact environnemental. Ainsi, les modèles d'IA nécessitent des infrastructures informatiques importantes, très énergivores. Un paradoxe à ne pas négliger alors que de nombreux acteurs prônent l'écotourisme et le développement durable (cf. Label Flocon Vert).



IA ACT : UN NOUVEAU CADRE LÉGISLATIF À INTÉGRER

L'IA Act est la première réglementation européenne de régulation de l'IA et vise à encadrer l'utilisation des technologies de l'IA, en particulier en ce qui concerne la sécurité, la transparence et les droits fondamentaux des individus. Elle est entrée en vigueur le 1er août 2024 et toutes les organisations sont concernées.

Pour les acteurs du tourisme de montagne, cela signifie « entrer en conformité », tout en restant attentifs aux évolutions législatives. Une adoption de l'IA dans le cadre de ces réglementations est non seulement une obligation légale, mais aussi un gage de crédibilité et de responsabilité vis-à-vis des visiteurs.

« En se formant et en collaborant avec des experts, les acteurs de la filière pourront maximiser les avantages de l'IA, tout en limitant ses impacts négatifs, devenant ainsi des pionniers d'un tourisme innovant. »

En savoir +

« L'IA Act »

Information
EU Artificial
Intelligence Act



5. FLEXION, RÉFLEXION - TENDANCE 2

COMMENT TIRER PARTI DE L'IA GÉNÉRATIVE TOUT EN ADOPTANT UNE DÉMARCHÉ ÉTHIQUE ET RESPONSABLE ?

Tout d'abord, un élément est crucial dans l'adoption de cette technologie : la formation !

Il convient d'encourager les professionnels du tourisme à se former aux technologies de « l'IA gen » (diminutif de l'IA générative) et à comprendre les contraintes éthiques qu'elles impliquent. Des programmes de formation et d'accompagnements sur-mesure peuvent aider à comprendre et déployer ces outils, tout en identifiant les risques internes et externes.

Il est également nécessaire de mettre en place une politique de transparence quant à l'utilisation des technologies IA en interne. Le sujet de l'IA, bien qu'il suscite de nombreux questionnements, ne doit plus être tabou !

En conclusion, l'IA générative offre des perspectives innovantes pour transformer le tourisme de montagne, en améliorant la productivité, la créativité et l'expérience des visiteurs. Cependant, il est essentiel que cette transformation s'accompagne d'une réflexion éthique. En se formant et en collaborant avec des experts, les acteurs de la filière pourront maximiser les avantages de l'IA, tout en limitant ses impacts négatifs, devenant ainsi des pionniers d'un tourisme innovant. ●

En savoir +

« IA : le devenir légume de l'humanité ? »

Interview vidéo Éric Sadin
19 octobre 2023



Coralie SIMONAIRE

Le métier de consultante formatrice est une belle histoire de transmission, puisque Coralie est fille de parents chefs d'entreprise et formateurs dans l'informatique et l'environnement Microsoft, exerçant depuis plus de 30 ans. Elle a donc baigné dans le monde de l'entrepreneuriat et l'environnement Microsoft depuis son plus jeune âge. Après des études en marketing digital, Coralie a fait ses armes à l'étranger, au Canada et en Australie, où elle s'est rendu compte que ces pays étaient plus avancés que la France en termes de digitalisation. En mai 2021, elle crée son entreprise individuelle à Strasbourg, un organisme de formation spécialisé en transformation digitale avec Microsoft 365, certifié QUALIOPi, pour accompagner les entreprises et les collectivités dans leur optimisation de productivité interne. Dans la continuité, elle crée, en septembre 2023, CS Digital Formation SAS, qui a le même objectif de formation et accompagnement, avec une spécialisation en IA générative.

